

**基金名称：Luxstella Bright Star Strategy 《PAMM·EA 系统》**  
**(Infinitia Link Limited) 《自动程序系统交易 (CFD 交易)》**

目录

Luxstella Bright Star Strategy 《PAMM·EA 系统》 ..... 1

    《五大特色》 ..... 3

Luxstella Bright Star Strategy 《PAMM·EA 系统》策略 ..... 5

    ■策略配置 ..... 5

        1. Sirius (天狼星) (收益追求型 回报：高 风险：中) ..... 6

        2. Vega (维加) (稳定性重视型 回报率：中高 风险：中低) ..... 13

        3. Betelgeuse (贝特尔吉斯) (平衡型 收益率：中 风险：低) ..... 20

Luxstella Bright Star Strategy 《PAMM·EA 系统》

管理类型	特征
1. Sirius (天狼星) (收益追求型 PAMM·EA 系统) 回报：高 风险：中	为了“对冲”外部环境(如不可预见的事件)的影响,以“突破策略·剥皮交易型”(不易受外部环境影响的逻辑)为主轴运作·执行通过短期买卖累积稳定收益的同时·在交易风格上设置一定比率的“突破策略·剥皮交易型”(易受外部环境影响·但获取价格范围大且高性能的逻辑)分配·以此扩大积极获取的收益范围·旨在实现稳定收益获取和积极收益范围获取的高性能运作。
2. Vega (织女星) (稳定重视型 PAMM·EA 系统) 回报：中高 风险：中低	将主轴运作的“异常策略·日内交易型”(易受外部环境影响·但获得价格范围大且高性能的逻辑)以“对冲”为目的·在交易风格中平衡配置“突破策略·剥皮交易型”(不易受外部环境影响的逻辑)和“突破策略·摆动交易型”(利润获取范围大的逻辑)·旨在稳定获得小额利润的同时·也着重于一次性赚取大额利润的交易操作。
3. Betelgeuse (参宿四) (平衡型 PAMM·EA 系统) 回报：中 风险：低	全策略进行平衡分散·以“对冲”风险·同时在“市场时机”中·通过“异常型”逻辑和“摆动型”逻辑的策略产生的大利润范围的交易积累利润·从降低风险的角度出发·利用策略间的低相关性实现“策略分散效应”,以达到平衡运作。

\*EA stands for "Expert Adviser," which refers to an "automated program trading" system. PAMM is an abbreviation for "Percent Allocation Management Module," which refers to a "Managed Account" system.

\*CFD (Contract for Difference) trading refers to a settlement transaction based on the difference in value.

\*The estimated position holding time in "algorithmic trading" strategies: "Swing Trade type" > "Day Trade type" > "Scalping type."

## Luxstella Bright Star Strategy 《PAMM·EA 系统》 (Infinitia Link Limited) 概览

■ 将“金融科技 (IT 与金融的结合)”与“传统金融”及“行为金融”相结合的运作方法所构成的“对冲基金” (PAMM·EA 系统)

### 《五大特色》

1. 致力于实现绝对收益的基金
2. 在 PAMM (Percent Allocation Management Module) 系统中搭载了“自动程序交易”系统 (EA : Expert Adviser)
3. 针对各类投资者 (个人投资者、机构投资者、企业财务、期权、期货、外汇) 的市场参与和交易实际发生的“异常现象”及其相关的行为概念，开发交易逻辑
4. 从“金融科技 (IT 与金融的融合)”的概念出发，有效利用“PAMM·EA 系统” (Managed Account)，以低成本提升至对冲基金
5. 在选择“最优因子”进行“最佳配置”构建时，目的是最大化各策略的“夏普比率”，估算“参数 (预期收益率)”，并搭载了 AI (学习功能)，实施构建最优化的 MPT (现代投资组合理论)。

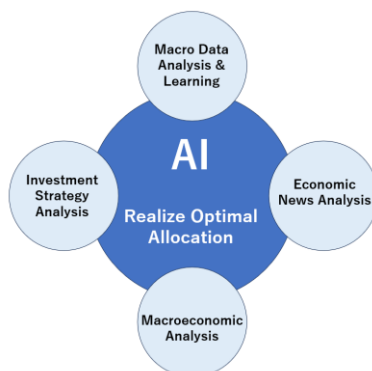
※CFD (Contract for Difference) 交易指的是“差价合约交易”。

※EA 是“Expert Adviser”的缩写，指的是“自动程序交易”系统。PAMM 是“Percent Allocation Management Module”的缩写，指的是“托管账户”系统。

## Luxstella Bright Star Strategy《PAMM·EA 系统》 (Infinitia Link Limited) 产品要点

- The strategy not only has been confirmed to have an edge over a backtesting period of more than the past 10 years but also includes logic based solely on conditions that can be explained through macro and statistical data for predicting future market superiority.
- To stabilize operational performance, the strategy diversifies the return and risk of the EAs it operates by incorporating EAs with low correlation in entry and exit timing.
- By using individual EAs, unsystematic risks are made evident as actual returns, and based on factors estimated by AI, the expected rate of return [ER] is calculated, and the construction of the optimal Modern Portfolio Theory (MPT) is carried out (a fusion with “traditional asset management”).

### 《构建最佳配置的过程》



步骤	工作内容	操作	统计函数
1	每个 EA 的回报率（被解释变量）和每个因子（解释变量）的平均值、方差、标准偏差。	使用“数据分析”的“基本统计量”。	基本统计量
2	每个 EA 的回报率（被解释变量）与每个因子（解释变量）的方差协方差矩阵。	使用“数据分析”的“协方差”。	协方差矩阵
3	每个 EA 的回报率（被解释变量）与每个因子（解释变量）的相关系数。	使用“数据分析”的“相关”。	相关
4	从每个因子（解释变量）中提取主成分，并使用主成分作为“解释变量”进行 PCR 模型（主成分回归分析）和 PLS 模型（部分最小二乘回归分析），预测目标变量（EA 的下个月收益率）。进行以下两种回归分析： <ul style="list-style-type: none"> <li>• PCR 模型：「主成分是通过主成分分析计算出的，与目标变量无关」</li> <li>• PLS 模型：「为使目标变量与主成分的协方差最大化而创建，是考虑目标变量的模型」</li> </ul>	在步骤 3 中检查输出的相关系数。 ①通过主成分分析从每个因子（解释变量）中提取主成分，并使用主成分作为解释变量进行回归分析 ⇒「主成分回归分析（PCR 模型）」 ②「为使目标变量与主成分的协方差最大化而创建，是考虑目标变量的模型」 ⇒「部分最小二乘回归分析（PLS 模型）」	相关性和多重回归分析
5		根据回归分析输出的系数乘以因子的值，并加上截距，预测下个月的收益率。	回归方程结果
6	计算每个 EA（各策略）的最佳投资比例。	使用步骤 2 计算出的“方差协方差矩阵”和步骤 8 计算出的“预期收益率”来计算最佳的投资比例。	构建投资组合

## Luxstella Bright Star Strategy 《PAMM·EA 系统》策略

### ■策略配置

通过控制“策略”和“杠杆”的平衡来捕捉  $\delta$  (Delta) 与  $\alpha$  (Alpha) 的收益机会，同时采用一种运作手法来控制风险回报关系中的“绝对收益值”和“最大回撤”。

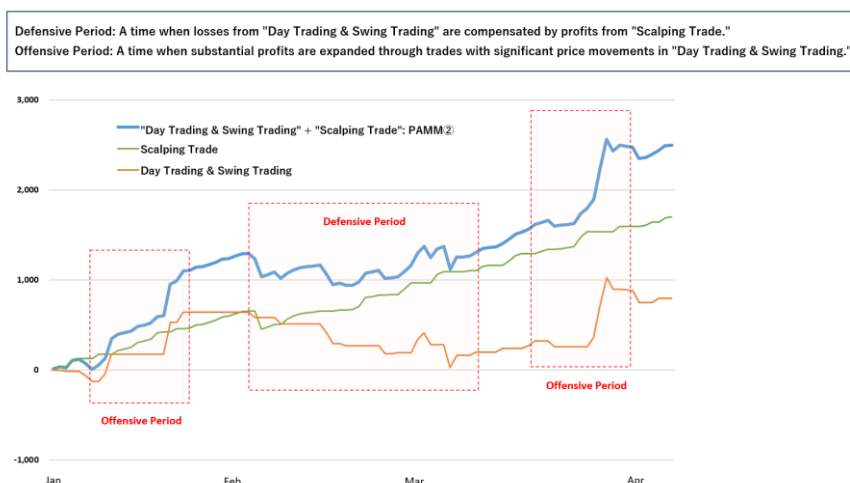
1. 基于各货币异常现象的逻辑运作与开发的异常策略·日内交易型
2. 突破策略·剥头皮交易型
3. 突破策略·摆动交易型
4. 趋势跟随策略·日内交易型

### 《EA (自动程序交易) 货币对·策略分类》

Hedge Fund Adopted EA (Automated Trading) System				Hedge Fund<PAMM·EA System>		
Types	Currency	Trading Logic (Market Timing)	Trading Style (Algorithmic Trading)	1. Sirius (Profit Pursuit Type)	2. Vega (Stability Emphasis Type)	3. Betelgeuse (Balanced Type)
EA. I	① USDJPY	Logic based on the anomaly of each currency	Day Trading	●	●	●
EA. II	② GBPJPY			●	●	
EA. III	③ EURJPY			●	●	
EA. IV	④ GBPUSD	Breakout	Scalping	●		
EA. V	⑤ EURUSD			●		
EA. VI	① USDJPY	Breakout	Swing Trading		●	●
EA. VII	② GBPJPY			●	●	
EA. VIII	① USDJPY	Trend Following	Day Trading			●

※EA是“Expert Adviser”的缩写，指的是“自动程序交易”系统。PAMM是“Percent Allocation Management Module”的缩写，指的是“托管账户”系统。

### 《运用形象图》



## Luxstella Bright Star Strategy <<PAMM・EA 系统>> (Infinitia Link Limited) 产品概要

### 1. Sirius (天狼星) (收益追求型 回报:高 风险:中)

#### Sirius (天狼星) (PAMM・EA 系统) 的要点

■货币种类/策略:5种货币/3策略 (USD/JPY, GBP/JPY, EUR/JPY, GBP/USD, EUR/USD)

■预期收益率:40%~60%

■预期最大回撤范围:5%~20%

■整个期间的夏普比率:14.59

■5种EA的组合运用(回溯测试・模拟)

过去10年的回溯测试结果(※):平均年收益(单利)41.9%(最大回撤:5.6%)

※在比实际市场环境更严格的条件下执行

#### ■Sirius (天狼星) 运用方针

【货币种类/策略】 5种货币/3策略 (USD/JPY・GBP/JPY・EUR/JPY・GBP/USD・EUR/USD)

- ① 为了对“外部环境(意外等)”的影响进行“对冲”,将较不易受外部环境影响的逻辑 2. “突破策略・剥头皮交易型”EA (自动程序交易系统)作为主轴运用,同时,为了实现通过积极扩大获得收益幅度的高性能,交易风格中使用
1. “异常策略・日内交易型”(易受外部环境影响,但获得的价格幅度大且高性能的逻辑)的EA(自动程序交易系统)进行一定比例的配置。(比例将灵活设置)
- 为了性能的稳定化,通过“突破策略・剥头皮交易型”EA(自动程序交易系统)确保稳定收益的累积,在此基础上,使用“异常策略・日内交易型”EA(自动程序交易系统)积极追求获得大幅度收益的回报。

#### 【详细说明】

在“市场时机战略”(突破策略、异常策略)中,为了对“外部环境的影响”(突发事件)进行“对冲”,将基于短期情绪过度反应形成的价格扭曲,在交易风格中采用“剥头皮交易型”策略,目标在短期内累积收益。然而,在“剥头皮”交易中,由于收益幅度较小,交易次数增加会导致“交易成本”增大,因此,将保持头寸的时间稍微延长,目的是减少交易成本,通过配置“异常策略・日内交易型”(比例将灵活设置)来获取由多个“异常”产生的“价格扭曲”的收益幅度,从而利用这种配置方法,通过“对冲”效应来消除双方的弱点,实现“稳定的收益获得与积极的收益幅度获得的高性能”操作成为可能。

Sirius (天狼星) PAMM 中使用的 EA (自动程序交易系统) 详细信息

Details	PAMM No.1's Adopted EA					PAMM① Concurrent operation of the aforementioned EA	
	EA1	EA2	EA3	EA4	EA5		
EA Type	USDJPY	GBPJPY	EURJPY	GBPUSD	EURUSD		
Trading Currency	USDJPY	GBPJPY	EURJPY	GBPUSD	EURUSD		
Trading Style	Day Trading			Scalping Trade			
Trading Logic	Logic based on anomalies of each currency			Breakout Logic			
Initial Margin	10,000	10,000	10,000	10,000	10,000	10,000	
Trading Lot Size (Lot)	0.05	0.05	0.05	0.25	0.25	Aforementioned lot size for each EA	
Number of Trades	2,191	1,555	1,752	4,220	5,348	15,066	
Profit Factor	2.03	1.77	1.73	1.47	1.64	1.65	
Recovery Factor	46.5	34.5	27.8	33.2	38.9	78.2	
Annual Average Yield (as a percentage of initial margin)	6.3%	6.8%	5.8%	9.8%	13.2%	41.9%	
Maximum Drawdown (as a percentage of initial margin)	1.4%	2.1%	2.2%	3.1%	3.6%	5.6%	
Sharpe Ratio (per trade)	0.23	0.2	0.2	0.12	0.17	0.17	
Expected Value (per trade)	3.04	4.56	3.48	2.44	2.59	2.92	
Standard Deviation (per trade)	13.3	22.4	17.84	19.54	15.54	17.56	

Sirius (天狼星) PAMM 中使用的 EA (自动程序交易系统) 详细信息 后测

(Unit: Dollars)

Year	PF	PL	Profit	Loss	Maximum Drawdown	Number of Wins	Number of Losses	Winning Percentage
2013	2.03	6,707	13,175	-6,468	201	1,176	288	80.3%
2014	1.45	2,799	8,946	-6,147	387	1,009	315	76.2%
2015	2.03	6,447	12,700	-6,253	185	1,163	287	80.2%
2016	2.02	6,930	13,719	-6,789	165	1,222	309	79.8%
2017	1.58	3,767	10,156	-6,388	279	1,062	297	78.1%
2018	1.51	3,229	9,464	-6,235	192	1,126	300	79.0%
2019	1.26	1,579	7,479	-5,899	563	993	297	77.0%
2020	1.51	3,543	10,421	-6,878	324	1,191	334	78.1%
2021	1.45	2,524	8,091	-5,567	234	1,103	264	80.7%
2022	1.66	4,681	11,727	-7,045	237	1,166	308	79.1%
2023	1.44	1,794	5,781	-3,987	227	664	188	77.9%
Ave	1.63	4,000	10,151	-6,151	272	1,080	290	78.8%
TTL	-	44,000	111,659	-67,657	-	11,875	3,187	-

※利润因子 (Profit Factor) : 总利润和总亏损的比率 (总利润/总亏损)。作为一般标准, 理想的平均值应收敛到大约 1.25 (假设交易次数至少为 1000 次)。通过交易次数来了解真实利润因子“1”的可能上限值, 如果使用的 EA 不能达到这个值, 那就意味着无法赢得交易。=信心水平 95%

※恢复因子 (Recovery Factor) : 也有时被称为“风险回报率”的指标, 表示“对于亏损 (风险), 可以期待多少利润 (回报)”, 即 EA 潜在的盈利预期。(总利润/最大回撤)。一般的标准是, “因子数/时间”达到及格点: 5.0 以上/时间=0.5 以上, 合格点: 10.0 以上/时间=1.0 以上。

<回测条件>

• Backtesting Tool	: Tick Date Suite	
• Historical Data for Backtesting	: DucasCopy	
• Backtesting Period	: January 1, 2013 - July 28, 2023 (10 years and 7 months)	
• Initial Margin (USD)	: 10,000	
• Trading Lot	: EA1 · EA2 · EA3 (0.05Lot) 、 EA4 · EA5 (0.5Lot)	
• Spread (Variable within specified range)	: EA1 · EA2 (20) 、 EA3 (30) 、 EA4 (5~15*) 、 EA5 (10~20*)	
• Slippage	: EA1 · EA2 · EA3 (10) 、 EA4 · EA5 (5)	
• Trading Commission & Swap	: None	
• Leverage	: 200 times	

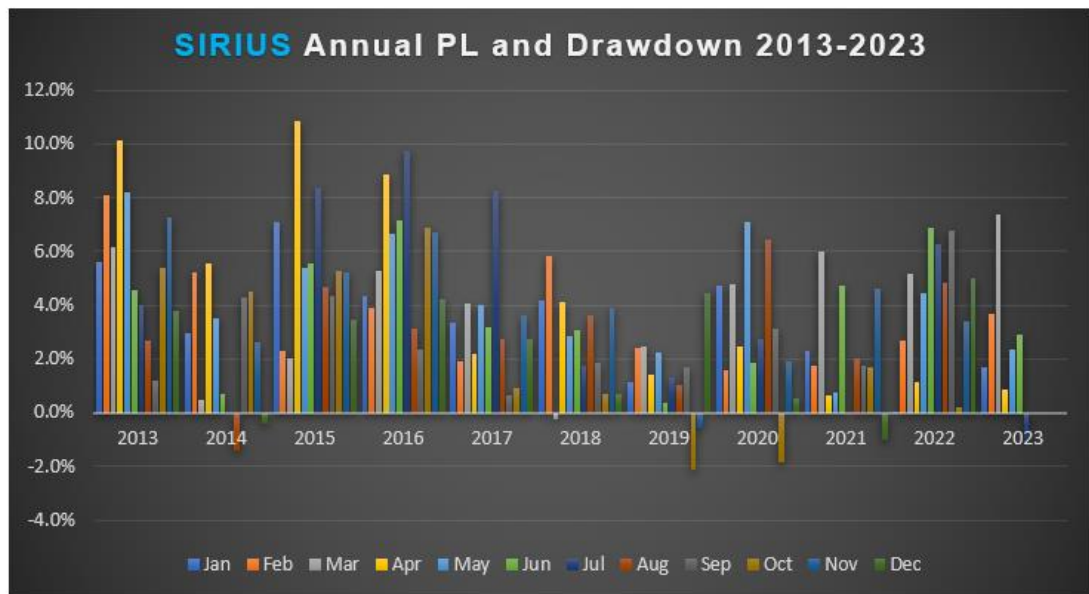
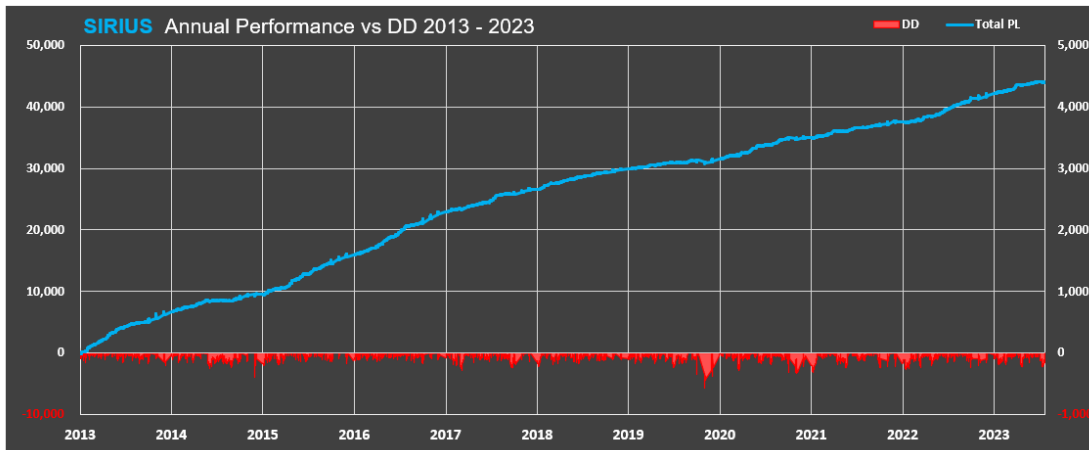
\*Spreads used were created within a specified range linked to historical performance spreads.

<回测结果>

• Number of Trades	: 15,066	Annual average: \$4,190 (average annual return of 42%)	• Profit Factor	: 1.65
• Total Profit/Loss	: 44,002		• Recovery Factor	: 78.2
• Total Pips Gained	: 56,623		• Maximum Drawdown	: 563
• Win Rate	: 79%		5.6% of initial margin	
• Average Profit	: 9.40		• Average Pips Gained on Winning	: 11.83
• Average Loss	: 21.23		• Average Pips Gained on Losing	: 26.33
• Maximum Consecutive Wins	: 32		• Maximum Holding Time	: 12 days 4 hours
• Maximum Consecutive Losses	: 8		• Average Holding Time	: 4 hours
• Number of 5% Drawdowns	: 5		• Sharpe Ratio (per trade)	: 0.17
• Average Recovery Period for 5% Drawdown	: 62 days		• Standard Deviation (per trade)	: 17.56
• Maximum Recovery Period for 5% Drawdown	: 88 days		• Expected Value (per trade)	: 2.92
			• Maximum Held Positions	: 9



<回测结果 ( 盈亏进程和每月表现 ) >



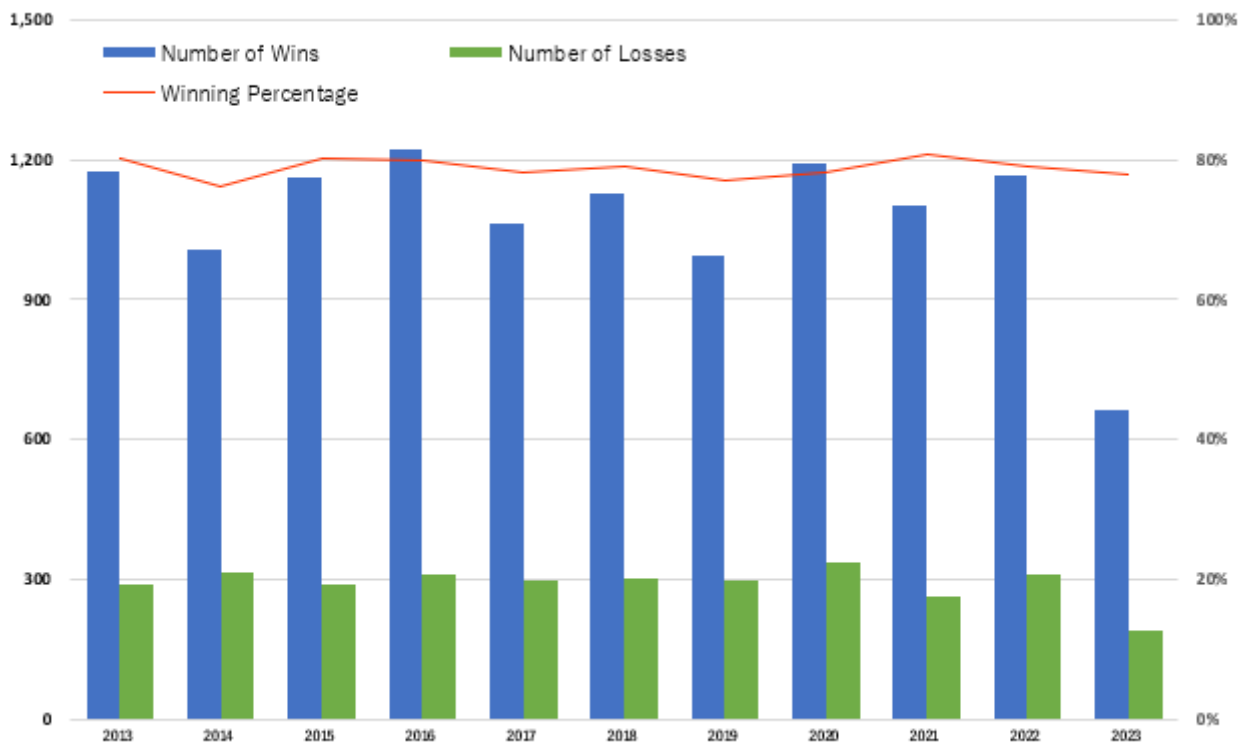
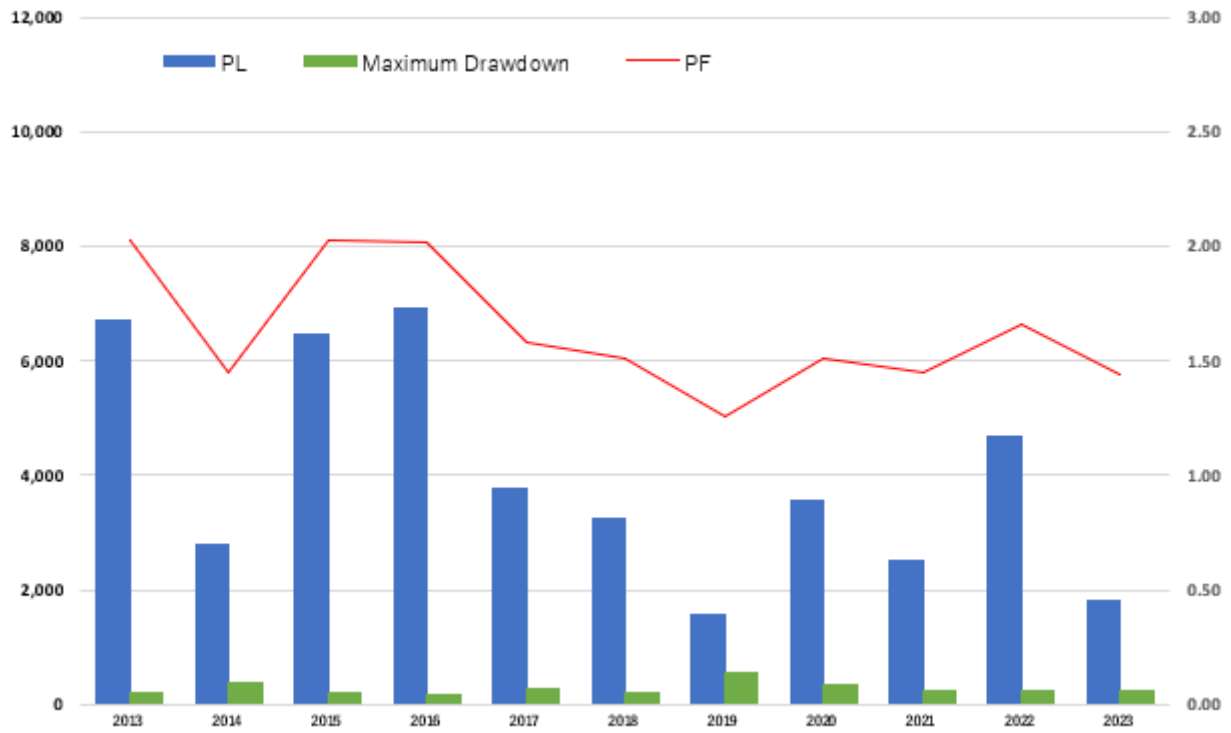
**SIRIUS Annual Performance 2013-2023** (Unit: Dollars)

Year	Jan	Feb	Mar	Apr	May	Jun	Jul	Aug	Sep	Oct	Nov	Dec	TTL
2013	560	811	617	1,012	818	457	403	267	119	541	725	377	6,707
2014	294	520	48	553	353	71	6	-142	426	448	264	-43	2,799
2015	708	227	201	1,084	536	554	835	467	434	529	524	348	6,447
2016	433	392	527	885	667	717	975	314	237	689	672	421	6,930
2017	333	194	408	219	400	318	828	274	66	91	361	275	3,767
2018	419	583	23	410	285	305	176	362	185	72	390	68	3,229
2019	113	239	245	143	222	37	130	105	170	-214	-94	445	1,579
2020	470	158	479	244	711	187	274	642	314	-186	193	55	3,543
2021	232	175	598	63	77	475	6	201	174	166	461	-104	2,524
2022	2	266	518	116	444	688	629	485	676	23	338	498	4,681
2023	172	366	736	89	237	292	-97	0	0	0	0	0	1,794
TTL	3,735	3,931	4,352	4,817	4,750	4,102	4,165	2,975	2,802	2,160	3,873	2,341	44,002

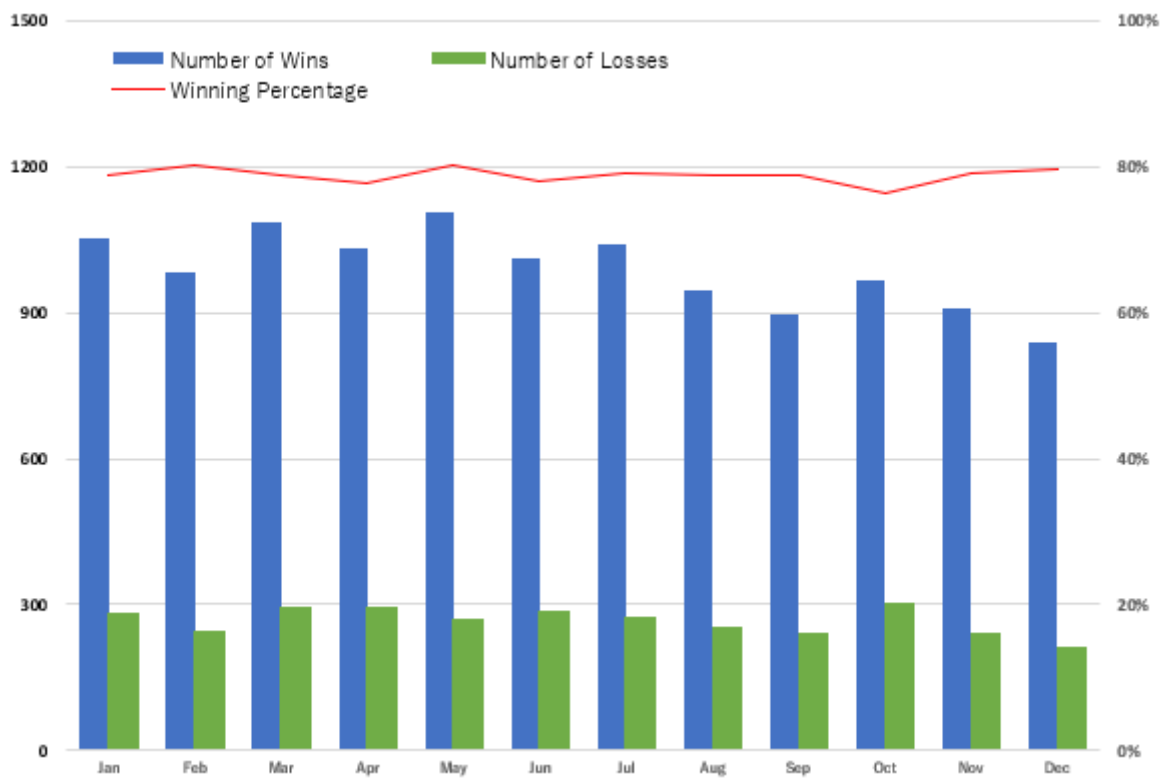
**SIRIUS Annual Performance 2013-2023** Initial investment : 10,000USD

Year	Jan	Feb	Mar	Apr	May	Jun	Jul	Aug	Sep	Oct	Nov	Dec	TTL
2013	5.6%	8.1%	6.2%	10.1%	8.2%	4.6%	4.0%	2.7%	1.2%	5.4%	7.2%	3.8%	67.1%
2014	2.9%	5.2%	0.5%	5.5%	3.5%	0.7%	0.1%	-1.4%	4.3%	4.5%	2.6%	-0.4%	28.0%
2015	7.1%	2.3%	2.0%	10.8%	5.4%	5.5%	8.4%	4.7%	4.3%	5.3%	5.2%	3.5%	64.5%
2016	4.3%	3.9%	5.3%	8.8%	6.7%	7.2%	9.8%	3.1%	2.4%	6.9%	6.7%	4.2%	69.3%
2017	3.3%	1.9%	4.1%	2.2%	4.0%	3.2%	8.3%	2.7%	0.7%	0.9%	3.6%	2.7%	37.7%
2018	4.2%	5.8%	-0.3%	4.1%	2.8%	3.1%	1.8%	3.6%	1.9%	0.7%	3.9%	0.7%	32.3%
2019	1.1%	2.4%	2.4%	1.4%	2.2%	0.4%	1.3%	1.0%	1.7%	-2.1%	-0.5%	4.4%	15.8%
2020	4.7%	1.6%	4.8%	2.4%	7.1%	1.9%	2.7%	6.4%	3.1%	-1.9%	1.9%	0.6%	35.4%
2021	2.3%	1.7%	6.0%	0.6%	0.8%	4.8%	0.1%	2.0%	1.7%	1.7%	4.6%	-1.0%	25.2%
2022	0.0%	2.7%	5.2%	1.2%	4.4%	6.9%	6.3%	4.9%	6.8%	0.2%	3.4%	5.0%	46.8%
2023	1.7%	3.7%	7.4%	0.9%	2.4%	2.9%	-1.0%	0.0%	0.0%	0.0%	0.0%	0.0%	17.9%
TTL	37.4%	39.3%	43.5%	48.2%	47.5%	41.0%	41.6%	29.7%	28.0%	21.6%	38.7%	23.4%	440.0%

Luxstella LLC - Luxstella Bright Star Strategy (Product Overview)



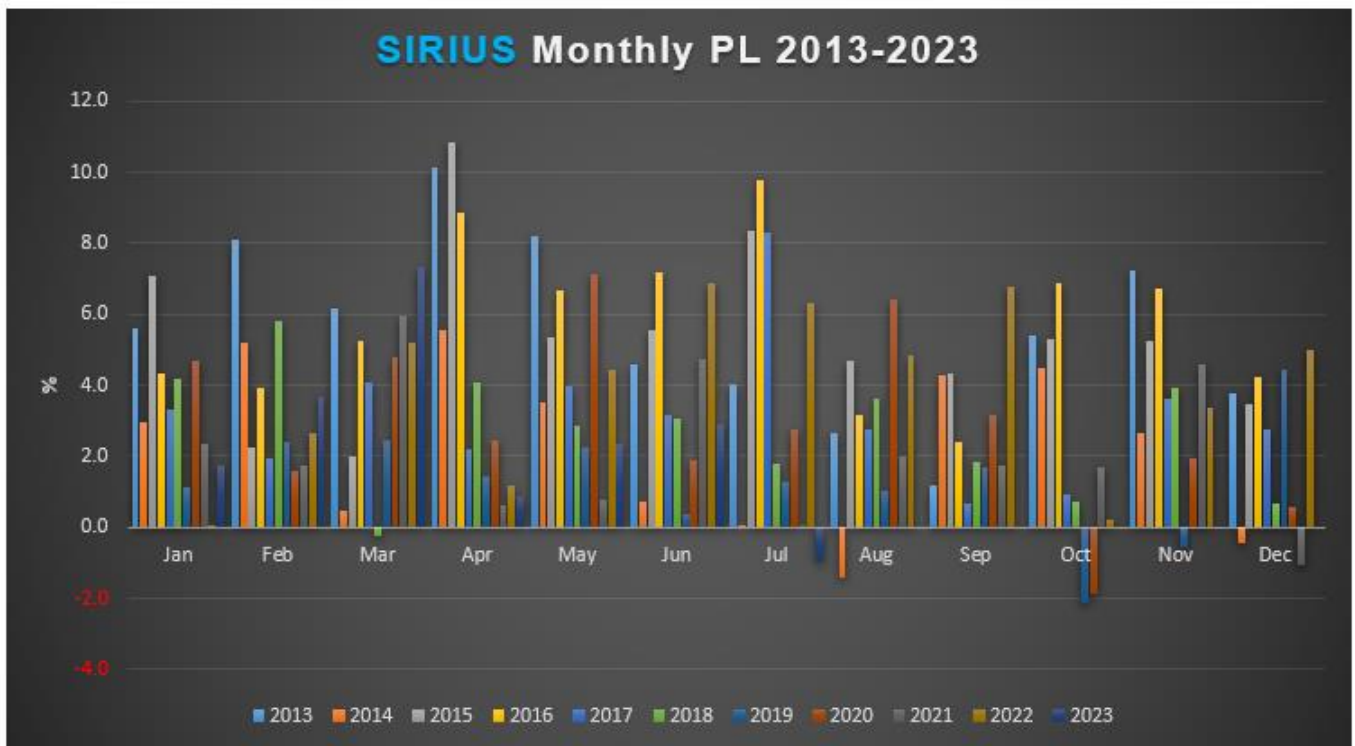
Luxstella LLC - Luxstella Bright Star Strategy (Product Overview)



<回测结果 ( 每月表现 ) >

(Unit: Dollars)

Month	PF	PL	Profit	Loss	Maximum Drawdown	Number of Wins	Number of Losses	Winning Percentage
Jan	1.57	3,735	10,176	-6,441	185	1053	282	78.9%
Feb	1.76	3,931	9,079	-5,148	201	983	243	80.2%
Mar	1.66	4,352	10,894	-6,542	285	1088	293	78.8%
Apr	1.79	4,817	10,876	-6,058	227	1034	294	77.9%
May	1.90	4,750	9,982	-5,232	167	1107	270	80.4%
Jun	1.71	4,102	9,866	-5,764	168	1011	284	78.1%
Jul	1.74	4,165	9,746	-5,581	220	1043	273	79.3%
Aug	1.58	2,975	8,095	-5,120	178	948	254	78.9%
Sep	1.51	2,802	8,211	-5,410	232	896	241	78.8%
Oct	1.34	2,160	8,437	-6,277	323	966	300	76.3%
Nov	1.77	3,872	8,837	-4,965	246	908	240	79.1%
Dec	1.45	2,341	7,460	-5,119	387	838	213	79.7%
Ave	1.65	3,667	9,305	-5,638	235	990	266	78.9%
TTL	-	44,000	111,659	-67,657	-	11,875	3,187	-



## 2. Vega (维加) (稳定性重视型 回报率：中高 风险：中低)

### Vega (维加) (PAMM·EA 系统) 的特点

■ 货币种类/策略：3 种货币/3 种策略 (USD/JPY, GBP/JPY, EUR/JPY)

■ 预期收益率：25%~40%

■ 预期最大回撤范围：3%~15%

■ 整个期间夏普比率：12.20

■ 运用 5 个 EA 的投资组合管理 (回测·模拟)

近 10 年的回测结果 (※)：平均年利 (单利) 32.0% (最大回撤：4.3%)

※在比实际市场环境更严格的条件下进行

### ■ Vega (维加) 运营方针

【货币种类/策略】3 种货币/3 种策略 (USD/JPY, GBP/JPY, EUR/JPY)

①以表现优秀的 1. “异常策略·日内交易型”EA (自动程序交易系统) 为主轴运作，但进一步作为“对冲”配置，均衡设置 2. “突破策略·剥头皮交易型”和 3. “突破·摆动交易型”。

②故意分散运用的 EA (自动程序交易系统) 的回报与风险，作为“对冲”配置，以稳定运作绩效，设置入场及结算时机相关性低的策略 EA (自动程序交易系统)。

### 【详细说明】

旨在扩大获得收益，设计了 1. “异常策略·日内交易型” (虽易受外部环境影响，但获得价格幅度大且高性能的逻辑) 和 3. “突破策略·摆动交易型” (利润获得幅度大的逻辑) 的逻辑 EA (自动程序交易系统)，并且作为“对冲”功能，还搭载了 2. “突破策略·剥头皮交易型” (不易受外部环境影响的逻辑) 的逻辑 EA (自动程序交易系统)。将这些策略均衡配置。

结果是，通过故意分散化“回报”与“风险”，各 EA (自动程序交易系统) 策略间的盈利与损失相互抵消，同时，1. “异常策略·日内交易型”和 3. “突破策略·摆动交易型”的逻辑在大幅度获得价格交易中累积利润，能够在稳定获取小额利润的同时，也注重一次性获得大额利润的交易，实现了可能的操作。

2. Vega PAMM 使用的 EA (自动交易系统) 详细信息。

Details	PAMM No.2's Adopted EA					PAMM② Concurrent operation of the aforementioned EA	
	EA Type	EA1	EA2	EA3	EA6		EA7
Trading Currency	USDJPY	GBPJPY	EURJPY	USDJPY	GBPJPY		
Trading Style	Day Trading			Scalping Trade	Swing Trade		
Trading Logic	Logic based on anomalies of each currency			Breakout Logic			
Initial Margin	10,000	10,000	10,000	10,000	10,000		10,000
Trading Lot Size (Lot)	0.07	0.05	0.05	0.15	0.01		Aforementioned lot size for each EA
Number of Trades	2,191	1,555	1,752	2,587	740		8,825
Profit Factor	2.03	1.77	1.73	1.72	1.64		1.78
Recovery Factor	46.5	34.5	27.8	24.5	8.9		78.9
Annual Average Yield (as a percentage of initial margin)	6.3%	6.8%	5.8%	8.8%	2.0%	32.0%	
Maximum Drawdown (as a percentage of initial margin)	1.4%	2.1%	2.2%	3.8%	2.4%	4.3%	
Sharpe Ratio (per trade)	0.23	0.2	0.2	0.21	0.18	0.2	
Expected Value (per trade)	3.04	4.56	3.48	3.59	2.84	3.82	
Standard Deviation (per trade)	13.3	22.4	17.84	16.89	15.8	19.05	

2. Vega PAMM 使用的 EA (自动交易系统) 详细信息 - 回测结果。

(Unit: Dollars)

Year	PF	PL	Profit	Loss	Maximum Drawdown	Number of Wins	Number of Losses	Winning Percentage
2013	2.11	5,075	9,610	-4,534	256	542	315	63.2%
2014	1.67	2,513	6,257	-3,744	344	450	338	57.1%
2015	2.00	4,192	8,357	-4,164	426	534	339	61.2%
2016	1.93	4,312	8,925	-4,612	293	513	344	59.9%
2017	1.76	2,886	6,673	-3,787	178	509	323	61.2%
2018	1.44	1,843	5,960	-4,117	244	482	317	60.3%
2019	1.55	2,099	5,895	-3,796	324	489	340	59.0%
2020	1.51	2,204	6,501	-4,297	383	453	359	55.8%
2021	1.74	2,508	5,866	-3,358	291	500	299	62.6%
2022	2.14	5,011	9,384	-4,373	244	557	320	63.5%
2023	1.36	961	3,619	-2,659	271	266	216	55.2%
Ave	1.75	3,055	7,004	-3,949	296	481	319	59.9%
TTL	-	33,603	77,047	-43,441	-	5,295	3,510	-

※盈利因子 (Profit Factor) : 总利润与总损失的比率 (总利润/总损失)。作为一个一般的指标，理想的平均值应该是大约 1.25。(以最低大约 1000 次的交易次数为标准) 对于每次交易，需要知道真正的盈利因子“1”可能的最大值，如果使用的 EA 获得的值没有超过这个上限值，就意味着无法获胜。=信心水平 95%

※恢复因子 (Recovery Factor) : 有时也称为风险回报率，它是一个指标，表示 EA 的潜在收益预期，“对于损失 (风险)，可以期待多少利润 (回报)” (总利润/最大回撤)。一般的标准是，5.0 以上为及格，10.0 以上为优秀。

<回测条件>

• Backtesting Tool	: Tick Date Suite
• Historical Data for Backtesting	: DucasCopy
• Backtesting Period	: January 1, 2013 – July 28, 2023 (10 years and 7 months)
• Initial Margin (USD)	: 10,000
• Trading Lot	: EA1 (0.07Lot) 、 EA2 · EA3 (0.05Lot) 、 EA6 (0.15Lot) EA7 (0.01Lot)
• Spread (Variable within specified range)	: EA1 · EA2 (20) 、 EA3 (30) 、 EA6 (5~20*) 、 EA5 (50)
• Slippage	: EA1 · EA2 · EA3 (10) 、 EA6 · EA7 (4)
• Trading Commission & Swap	: None
• Leverage	: 200 times

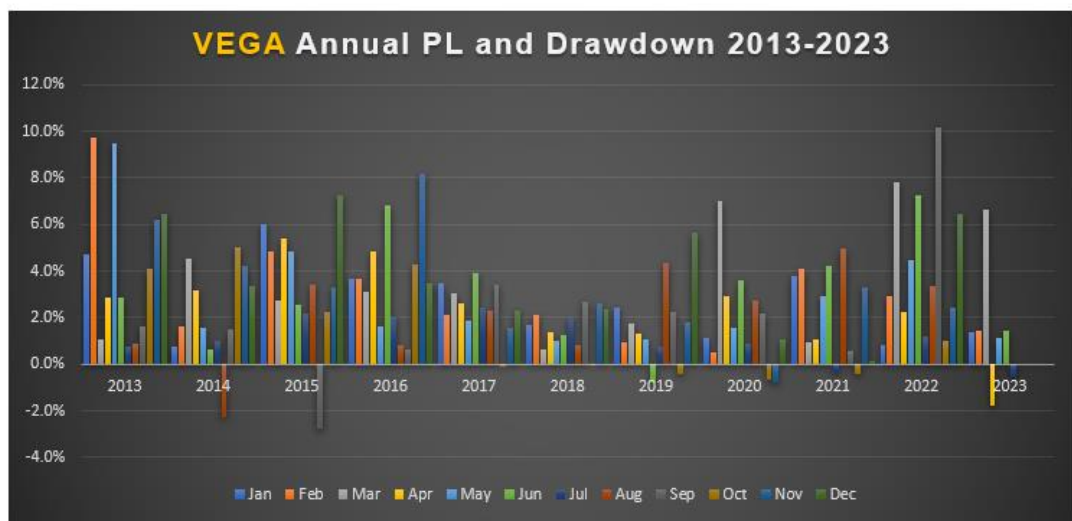
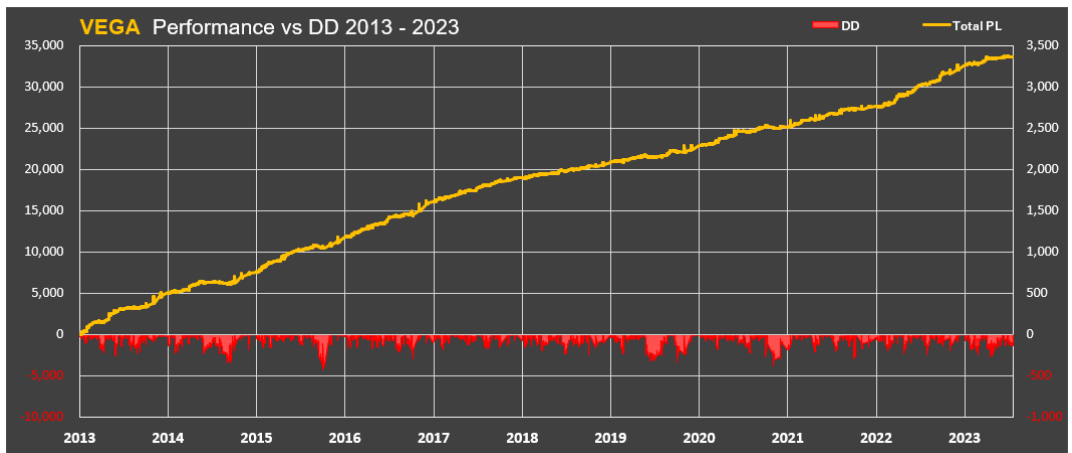
\*Spreads used were created within a specified range linked to historical performance spreads.

<回测结果>

• Number of Trades	: 8,825	Annual average: \$3,2000 (average annual return of 32%)	• Profit Factor	: 1.77
• Total Profit/Loss	: 33,605		• Recovery Factor	: 78.9
• Total Pips Gained	: 85,718		• Maximum Drawdown	: 426
• Win Rate	: 60%		• Average Pips Gained on Winning	: 39.29
• Average Profit	: 14.55		• Average Pips Gained on Losing	: 34.86
• Average Loss	: 12.38		• Maximum Holding Time	: 44 days
• Maximum Consecutive Wins	: 24		• Average Holding Time	: 17 hours 56 minutes
• Maximum Consecutive Losses	: 15		• Sharpe Ratio (per trade)	: 0.20
• Number of 5% Drawdowns	: 0		• Standard Deviation (per trade)	: 19.05
• Average Recovery Period for 5% Drawdown	: -		• Expected Value (per trade)	: 3.82
• Maximum Recovery Period for 5% Drawdown	: -		• Maximum Held Positions	: 11

4.3% of initial margin

<回测结果 ( 盈亏进程和每月表现 ) >

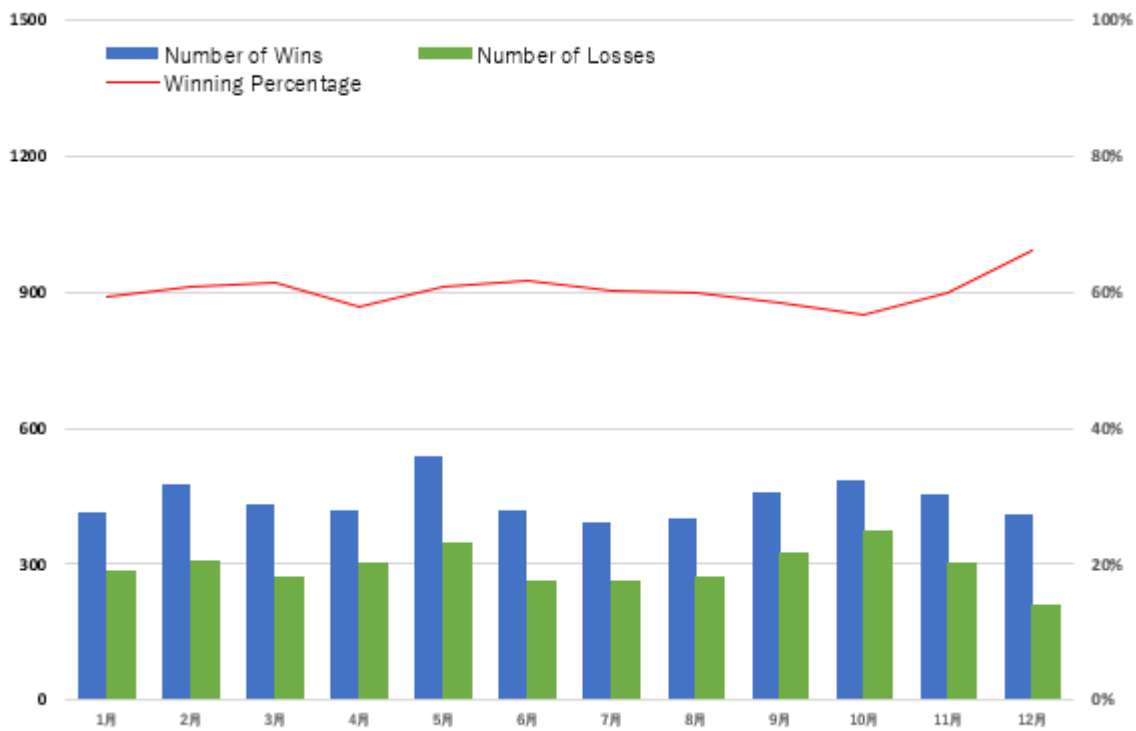
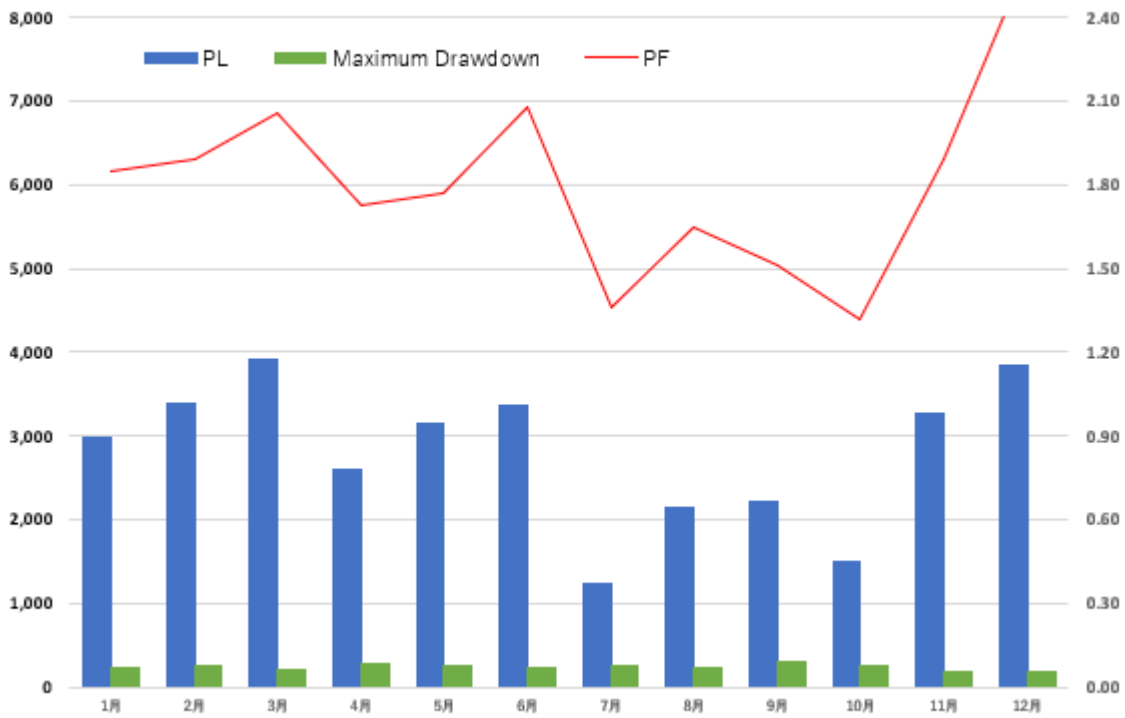


VEGA Performance 2013-2023													(Unit: Dollars)	
Year	Jan	Feb	Mar	Apr	May	Jun	Jul	Aug	Sep	Oct	Nov	Dec	TTL	
2013	473	973	109	287	948	287	74	88	161	412	617	647	5,075	
2014	74	164	455	315	156	65	103	226	149	505	420	336	2,513	
2015	603	486	276	536	484	252	216	343	-275	222	328	722	4,193	
2016	365	367	308	484	165	681	208	80	65	426	815	349	4,312	
2017	345	213	302	259	186	390	242	230	342	-9	158	227	2,886	
2018	167	212	61	137	98	123	202	84	265	-1	262	235	1,843	
2019	240	91	176	131	104	-77	78	434	223	-43	180	563	2,099	
2020	114	48	703	295	158	357	86	271	218	-70	-81	105	2,204	
2021	380	407	93	106	290	420	-37	495	55	-39	328	11	2,508	
2022	82	294	781	223	445	725	121	337	1,015	102	245	643	5,011	
2023	134	142	664	-178	113	142	-58	0	0	0	0	0	961	
TTL	2,976	3,396	3,927	2,596	3,147	3,364	1,236	2,134	2,216	1,505	3,272	3,837	33,606	

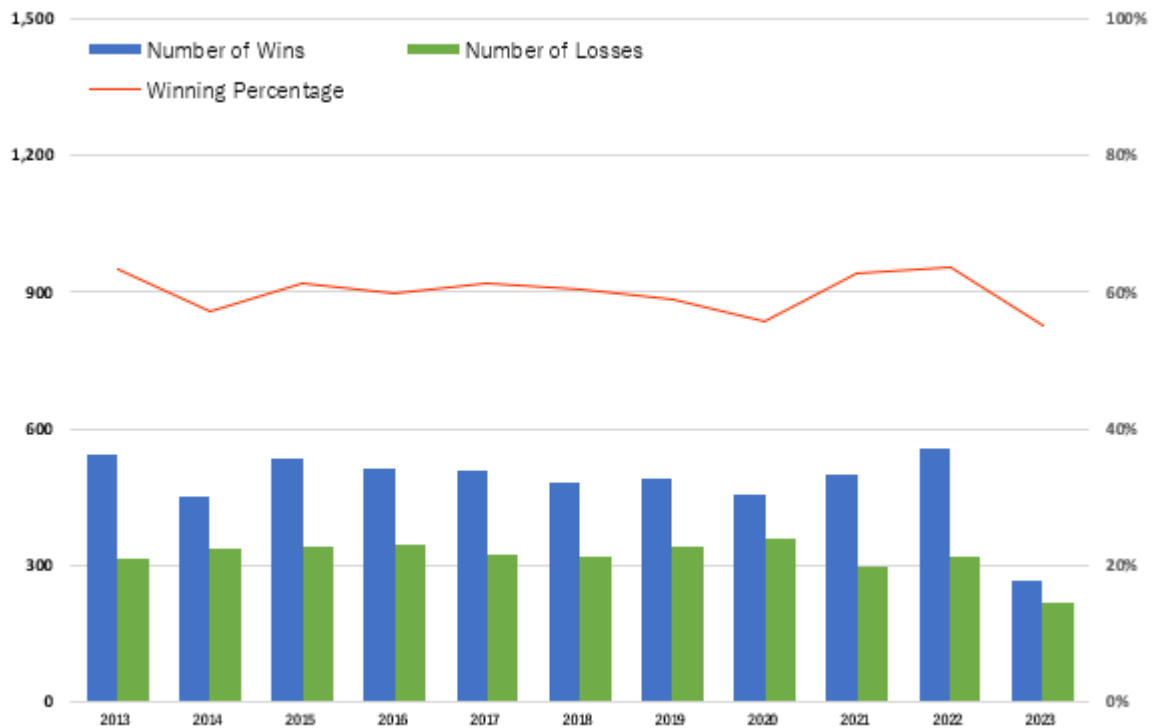
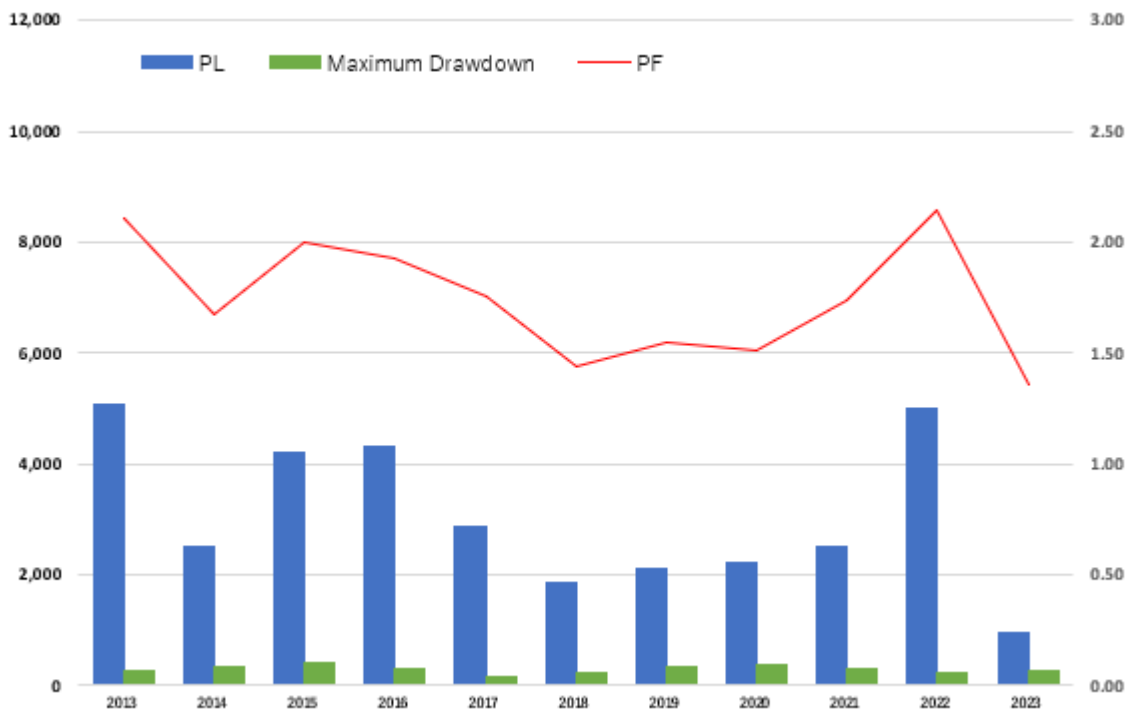
VEGA Performance 2013-2023													Initial investment : 10,000USD	
Year	Jan	Feb	Mar	Apr	May	Jun	Jul	Aug	Sep	Oct	Nov	Dec	TTL	
2013	4.7%	9.7%	1.1%	2.9%	9.5%	2.9%	0.7%	0.9%	1.6%	4.1%	6.2%	6.5%	50.8%	
2014	0.7%	1.6%	4.6%	3.1%	1.6%	0.6%	1.0%	-2.3%	1.5%	5.0%	4.2%	3.4%	25.1%	
2015	6.0%	4.9%	2.8%	5.4%	4.8%	2.5%	2.2%	3.4%	-2.8%	2.2%	3.3%	7.2%	41.9%	
2016	3.7%	3.7%	3.1%	4.8%	1.7%	6.8%	2.1%	0.8%	0.7%	4.3%	8.2%	3.5%	43.1%	
2017	3.4%	2.1%	3.0%	2.6%	1.9%	3.9%	2.4%	2.3%	3.4%	-0.1%	1.6%	2.3%	28.9%	
2018	1.7%	2.1%	0.6%	1.4%	1.0%	1.2%	2.0%	0.8%	2.6%	0.0%	2.6%	2.3%	18.4%	
2019	2.4%	0.9%	1.8%	1.3%	1.0%	-0.8%	0.8%	4.3%	2.2%	-0.4%	1.8%	5.6%	21.0%	
2020	1.1%	0.5%	7.0%	2.9%	1.6%	3.6%	0.9%	2.7%	2.2%	-0.7%	-0.8%	1.0%	22.0%	
2021	3.8%	4.1%	0.9%	1.1%	2.9%	4.2%	-0.4%	4.9%	0.5%	-0.4%	3.3%	0.1%	25.1%	
2022	0.8%	2.9%	7.8%	2.2%	4.4%	7.2%	1.2%	3.4%	10.2%	1.0%	2.5%	6.4%	50.1%	
2023	1.3%	1.4%	6.6%	-1.8%	1.1%	1.4%	-0.6%	0.0%	0.0%	0.0%	0.0%	0.0%	9.6%	
TTL	29.8%	34.0%	39.3%	26.0%	31.5%	33.6%	12.4%	21.3%	22.2%	15.1%	32.7%	38.4%	336.1%	



Luxstella LLC - Luxstella Bright Star Strategy (Product Overview)



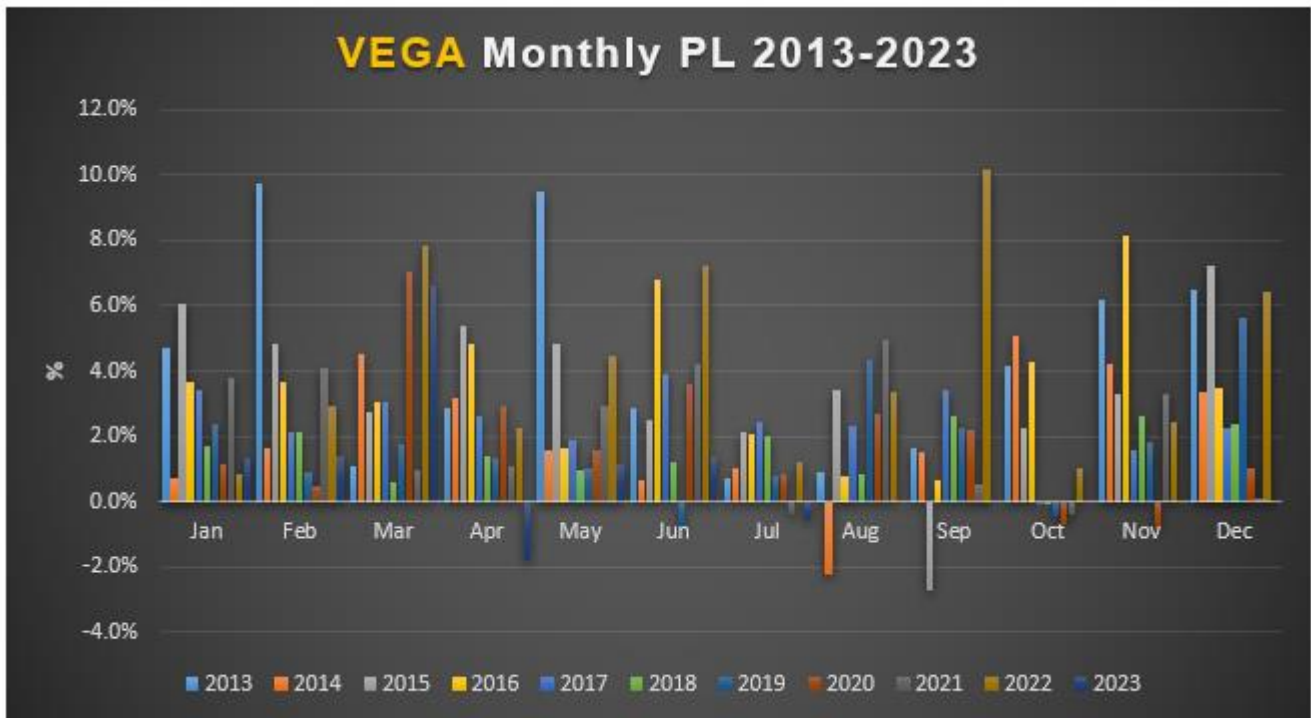
Luxstella LLC - Luxstella Bright Star Strategy (Product Overview)



<回测结果 ( 每月表现 ) >

(Unit: Dollars)

Month	PF	PL	Profit	Loss	Maximum Drawdown	Number of Wins	Number of Losses	Winning Percentage
Jan	1.85	2,976	6,467	-3,491	224	414	285	59.2%
Feb	1.89	3,396	7,194	-3,798	248	475	306	60.8%
Mar	2.06	3,927	7,630	-3,702	195	431	270	61.5%
Apr	1.73	2,596	6,138	-3,542	271	417	302	58.0%
May	1.77	3,146	7,213	-4,066	256	537	346	60.8%
Jun	2.08	3,364	6,475	-3,111	235	420	262	61.6%
Jul	1.36	1,235	4,649	-3,413	244	393	261	60.1%
Aug	1.65	2,134	5,396	-3,262	232	402	270	59.8%
Sep	1.51	2,216	6,542	-4,326	298	458	325	58.5%
Oct	1.32	1,505	6,207	-4,701	244	487	371	56.8%
Nov	1.89	3,272	6,928	-3,655	182	453	302	60.0%
Dec	2.61	3,836	6,209	-2,372	183	408	210	66.0%
Ave	1.81	2,800	6,421	-3,620	234	441	293	60.3%
TTL	-	33,603	77,047	-43,441	-	5,295	3,510	-



### 3. Betelgeuse (贝特尔吉斯) (平衡型 收益率：中 风险：低)

#### Betelgeuse (贝特尔吉斯) (PAMM·EA 系统) 的要点

■ 货币种类/策略：2 种货币/3 种策略(USD/JPY & GBP/JPY)

■ 预期收益率：15%~30%

■ 预期最大回撤范围：1%~10%

■ 全周期夏普比率：5.98

■ 5 个 EA 的组合管理 (回溯测试·模拟)

最近 10 年的回溯测试结果 (※)：平均年收益率 (单利) 23.2% (最大回撤：4%)

※在比实际市场环境更为严格的条件下进行

#### ■ Betelgeuse (贝特尔吉斯) 运用方针

【货币种类/策略】2 种货币/3 种策略 (USD/JPY & GBP/JPY)

①平衡分散所有策略，同时进行“风险对冲”，通过“日内交易型”和“摆动交易型”逻辑 EA (自动程序交易系统) 的策略·积累那些获得较大范围收益的交易利润。

②实行全策略 EA (自动程序交易系统) 的平衡型运用，“市场时机”与“算法交易”中。(仅限摆动型 EA 由于风险较大·因此降低杠杆 (手数) 以达到与其他 EA 相同的风险水平进行运作)

#### 【詳細説明】

1. 「异常策略·日内交易型」、2. 「突破策略·剥头皮交易型」、3. 「突破策略·摆动交易型」、4. 「趋势跟随策略·日内交易型」，将所有策略均衡分散 (仅限摆动型的 EA 由于风险较大·因此降低杠杆 (手数) 以达到与其他 EA 相同的风险水平进行运作)·这是一种从“风险降低”角度出发·利用策略间低相关性的“策略·分散效应”进行平衡运作。

由于策略间相关性低·「回报」与「风险」都得到了分散·尽管各 EA (自动程序交易系统) 策略间的利润和损失会相互抵消·但还是可以通过 1. 「异常策略·日内交易型」、2. 「趋势跟随策略·日内交易型」、4. 「突破策略·摆动型」的逻辑产生大幅度获得价格范围的交易来积累利润。结果·3. 「突破策略·剥头皮型」可以实现「稳定获得小额利润的积累」·同时也能放大在「一次交易中赚取大额利润」的运作可能性。

3. Betelgeuse : PAMM 所使用的 EA (自动交易系统) 详情

Details	PAMM No.3's Adopted EA				PAMM③ Concurrent operation of the aforementioned EA	
	EA1	EA6	EA7	EA8		
EA Type	USDJPY	USDJPY	GBPJPY	USDJPY		
Trading Currency	USDJPY	USDJPY	GBPJPY	USDJPY		
Trading Style	Day Trading	Scalping Trade	Swing Trade	Day Trading		
Trading Logic	Anomaly	Breakout Logic		Trend Following		
Initial Margin	10,000	10,000	10,000	10,000	10,000	
Trading Lot Size (Lot)	0.1	0.1	0.01	0.1	Aforementioned lot size for each EA	
Number of Trades	2,105	2,587	740	1,281	6,713	
Profit Factor	2.16	1.65	1.64	1.45	1.78	
Recovery Factor	45.0	21.5	8.9	9.4	60.8	
Annual Average Yield (as a percentage of initial margin)	12.5%	5.4%	2.0%	3.3%	23.2%	
Maximum Drawdown (as a percentage of initial margin)	2.9%	2.7%	2.4%	3.7%	4.0%	
Sharpe Ratio (per trade)	0.24	0.2	0.18	0.14	0.19	
Expected Value (per trade)	6.22	2.22	2.84	2.69	3.63	
Standard Deviation (per trade)	25.46	11.28	15.8	19.58	18.91	

(Unit: Dollars)

Year	PF	PL	Profit	Loss	Maximum Drawdown	Number of Wins	Number of Losses	Winning Percentage
2013	2.63	5,256	8,478	-3,221	290	456	218	67.7%
2014	1.77	1,982	4,533	-2,551	149	348	232	60.0%
2015	1.65	2,067	5,205	-3,138	400	427	268	61.4%
2016	1.85	3,088	6,687	-3,599	259	406	237	63.1%
2017	1.74	2,076	4,857	-2,781	196	377	243	60.8%
2018	1.43	1,225	4,063	-2,838	206	346	245	58.5%
2019	1.75	1,674	3,897	-2,222	238	374	243	60.6%
2020	1.40	1,202	4,154	-2,951	392	325	254	56.1%
2021	1.79	1,777	4,027	-2,250	235	395	248	61.4%
2022	2.42	4,170	7,087	-2,917	190	443	231	65.7%
2023	0.92	-189	2,437	-2,626	400	197	179	52.4%
Ave	1.76	2,212	5,039	-2,827	269	372	236	60.7%
TTL	-	24,327	55,425	-31,095	-	4,094	2,598	-

※利润因子 (Profit Factor) : 总利润与总亏损的比率 (总利润/总亏损)。作为一般的基准，理想的平均值约为 1.25。在至少约 1000 次交易的情况下，了解每次交易中真正的利润因子“1”的可能上限值，如果使用的 EA 没有达到这个值以上，就意味着无法盈利。=信赖水平 95%

※恢复因子 (Recovery Factor) : 有时也称为“风险回报率”的指标，它显示了 EA 对损失 (风险) 可以期待多少利润 (回报) 的潜在收益预期。(总利润/最大回撤) 一般的基准是，5.0 以上：及格，10.0 以上：良好。

<回测条件>

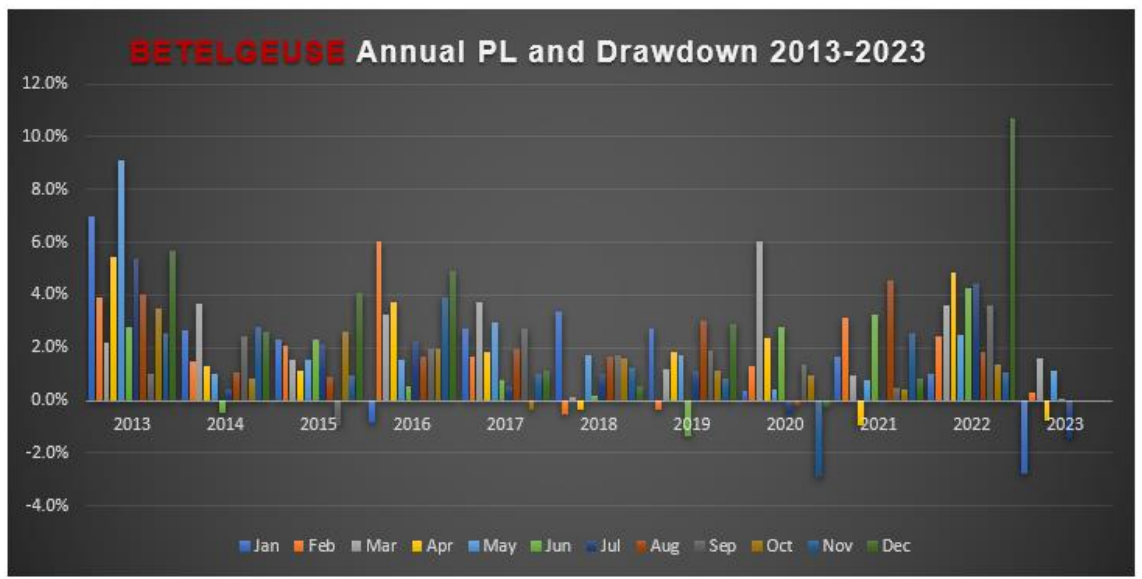
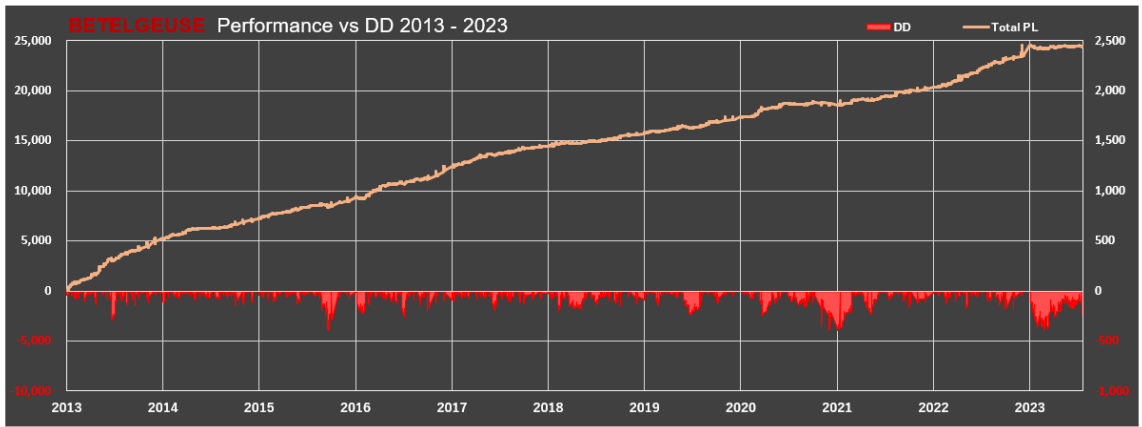
• Backtesting Tool	: Tick Date Suite
• Historical Data for Backtesting	: DucasCopy
• Backtesting Period	: January 1, 2013 – July 28, 2023 (10 years and 7 months)
• Initial Margin (USD)	: 10,000
• Trading Lot	: EA1 (0.10Lot) 、 EA6 (0.10Lot) 、 EA7 (0.01Lot) EA8 (0.10Lot)
• Spread (Variable within specified range)	: EA1 (20) 、 EA7 (50) 、 EA6・EA8 (5~20*)
• Slippage	: EA1 (10) 、 EA7 (4) 、 EA6 (8) ・ EA8 (4)
• Trading Commission & Swap	: None
• Leverage	: 200 times

\*Spreads used were created within a specified range linked to historical performance spreads.

<回测结果>

• Number of Trades	: 6,713	Annual average: \$4,190 (average annual return of 42%)	• Profit Factor	: 1.78
• Total Profit/Loss	: 24,332		• Recovery Factor	: 60.8
• Total Pips Gained	: 54,218		• Maximum Drawdown	: 400
• Win Rate	: 61%		4.0% of initial margin	
• Average Profit	: 13.54		• Average Pips Gained on Winning	: 32.40
• Average Loss	: 11.96		• Average Pips Gained on Losing	: 30.19
• Maximum Consecutive Wins	: 31		• Maximum Holding Time	: 44 days
• Maximum Consecutive Losses	: 16		• Average Holding Time	: 18 hours 18 minutes
• Number of 5% Drawdowns	: 0		• Sharpe Ratio (per trade)	: 0.19
• Average Recovery Period for 5% Drawdown	: -		• Standard Deviation (per trade)	: 18.91
• Maximum Recovery Period for 5% Drawdown	: -		• Expected Value (per trade)	: 3.63
			• Maximum Held Positions	: 9

<回测结果 ( 盈亏进程和每月表现 ) >



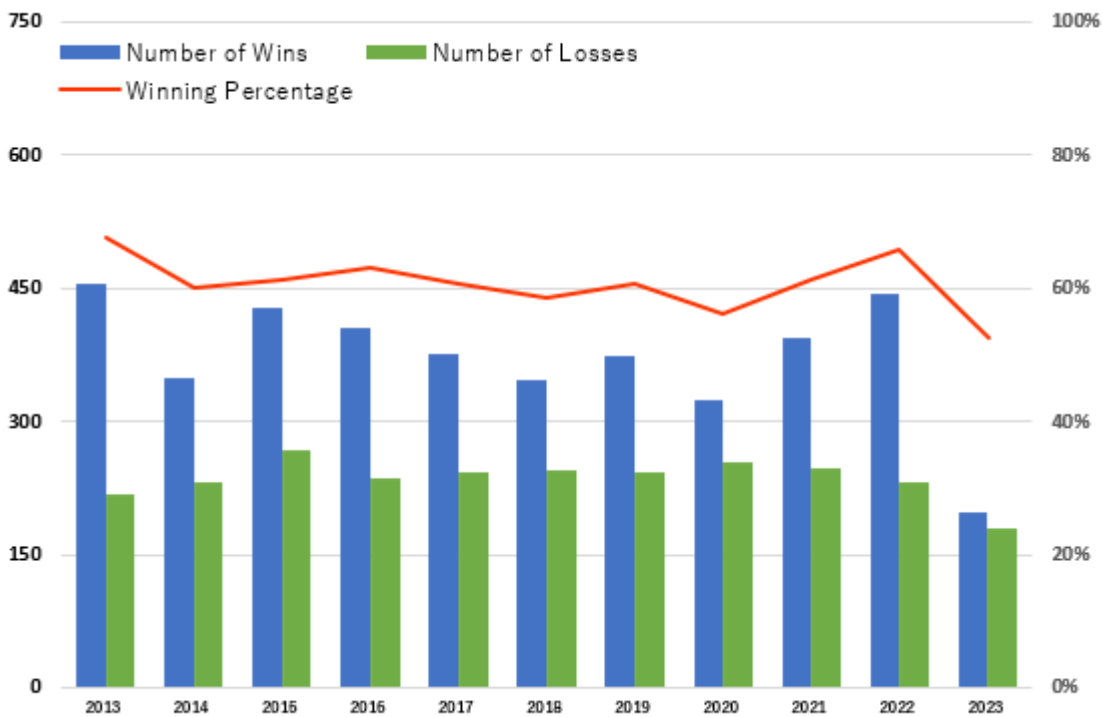
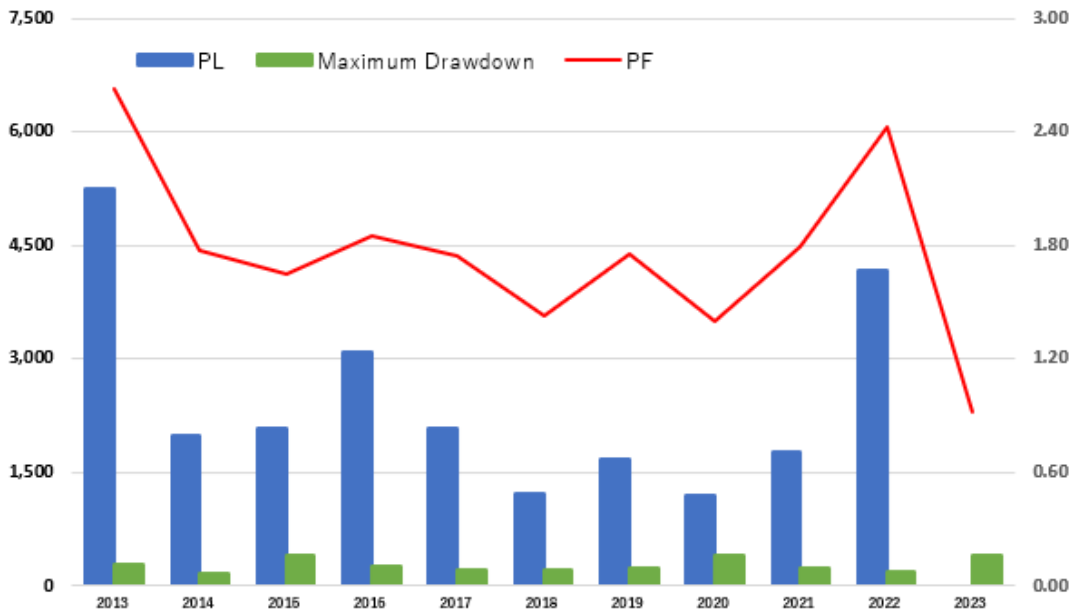
**BETELGEUSE Performance 2013-2023** (Unit: Dollars)

Year	Jan	Feb	Mar	Apr	May	Jun	Jul	Aug	Sep	Oct	Nov	Dec	TTL
2013	697	392	219	544	911	276	541	401	101	348	255	571	5,256
2014	264	149	366	130	99	-44	42	107	244	86	279	259	1,982
2015	233	205	157	112	157	231	214	91	-95	259	97	407	2,067
2016	-79	605	326	370	155	55	224	168	196	194	393	492	3,100
2017	273	165	374	187	294	79	56	196	271	-32	101	111	2,076
2018	336	-52	13	-37	173	17	101	165	170	160	128	52	1,225
2019	271	-35	120	184	171	-134	116	303	192	115	86	288	1,675
2020	36	133	607	236	40	281	-52	15	140	96	-287	-22	1,193
2021	165	316	95	-92	78	327	5	453	47	42	255	86	1,777
2022	99	243	364	483	250	428	445	182	362	137	105	1,073	4,170
2023	-279	29	160	-73	111	4	-142	0	0	0	0	0	-189
2013-2023	2,015	2,150	2,801	2,044	2,440	1,521	1,550	2,050	1,627	1,404	1,412	3,318	24,332

**BETELGEUSE Performance 2013-2023** Initial investment : 10,000USD

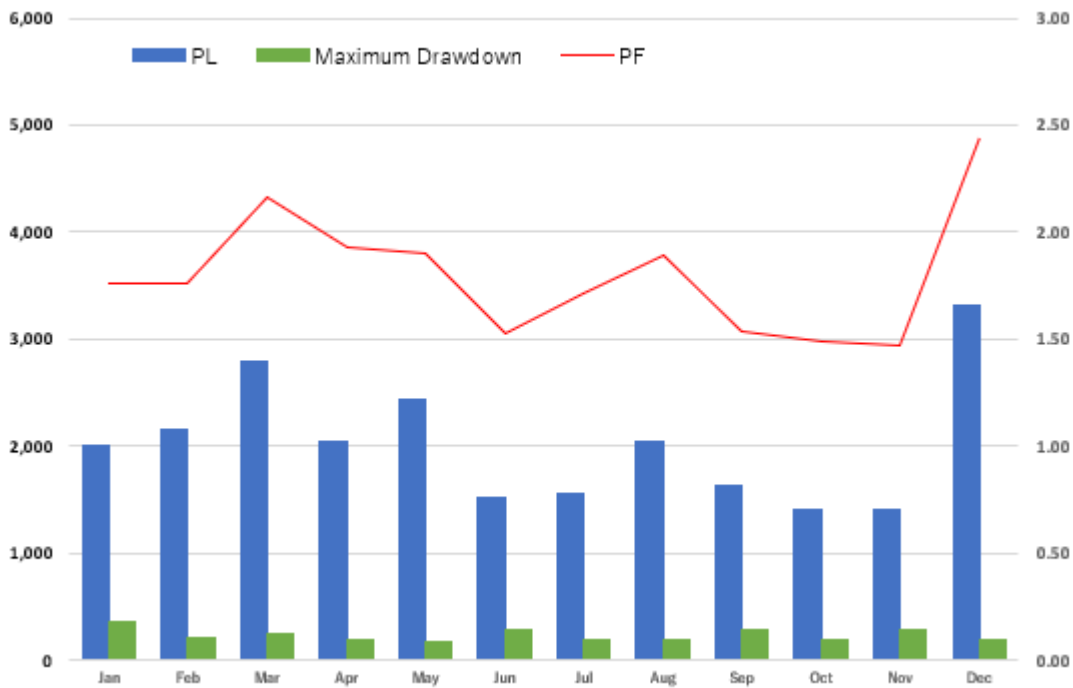
Year	Jan	Feb	Mar	Apr	May	Jun	Jul	Aug	Sep	Oct	Nov	Dec	TTL
2013	7.0%	3.9%	2.2%	5.4%	9.1%	2.8%	5.4%	4.0%	1.0%	3.5%	2.5%	5.7%	52.6%
2014	2.6%	1.5%	3.7%	1.3%	1.0%	-0.4%	0.4%	1.1%	2.4%	0.9%	2.8%	2.6%	19.8%
2015	2.3%	2.1%	1.6%	1.1%	1.6%	2.3%	2.1%	0.9%	-1.0%	2.6%	1.0%	4.1%	20.7%
2016	-0.8%	6.1%	3.3%	3.7%	1.5%	0.6%	2.2%	1.7%	2.0%	1.9%	3.9%	4.9%	31.0%
2017	2.7%	1.6%	3.7%	1.9%	2.9%	0.8%	0.6%	2.0%	2.7%	-0.3%	1.0%	1.1%	20.8%
2018	3.4%	-0.5%	0.1%	-0.4%	1.7%	0.2%	1.0%	1.6%	1.7%	1.6%	1.3%	0.5%	12.2%
2019	2.7%	-0.3%	1.2%	1.8%	1.7%	-1.3%	1.2%	3.0%	1.9%	1.1%	0.9%	2.9%	16.7%
2020	0.4%	1.3%	6.1%	2.4%	0.4%	2.8%	-0.5%	-0.1%	1.4%	1.0%	-2.9%	-0.2%	11.9%
2021	1.7%	3.2%	0.9%	-0.9%	0.8%	3.3%	0.1%	4.5%	0.5%	0.4%	2.5%	0.9%	17.8%
2022	1.0%	2.4%	3.6%	4.8%	2.5%	4.3%	4.4%	1.8%	3.6%	1.4%	1.1%	10.7%	41.7%
2023	-2.8%	0.3%	1.6%	-0.7%	1.1%	0.0%	-1.4%	0.0%	0.0%	0.0%	0.0%	0.0%	-1.9%
TTL	20.2%	21.5%	28.0%	20.4%	24.4%	15.2%	15.5%	20.5%	16.3%	14.0%	14.1%	33.2%	243.3%

Luxstella LLC - Luxstella Bright Star Strategy (Product Overview)





Luxstella LLC - Luxstella Bright Star Strategy (Product Overview)



<回测结果 ( 每月表现 ) >

(Unit: Dollars)

Month	PF	PL	Profit	Loss	Maximum Drawdown	Number of Wins	Number of Losses	Winning Percentage
Jan	1.76	2,014	4,643	-2,629	355	296	214	58.0%
Feb	1.76	2,150	4,968	-2,818	206	377	242	60.9%
Mar	2.16	2,801	5,213	-2,412	254	308	173	64.0%
Apr	1.93	2,044	4,226	-2,182	193	291	203	58.9%
May	1.90	2,440	5,136	-2,696	175	444	254	63.6%
Jun	1.53	1,520	4,383	-2,862	290	304	184	62.3%
Jul	1.71	1,549	3,704	-2,155	200	292	185	61.2%
Aug	1.89	2,050	4,341	-2,291	195	310	184	62.8%
Sep	1.54	1,626	4,596	-2,969	294	376	256	59.5%
Oct	1.49	1,404	4,240	-2,835	199	373	267	58.3%
Nov	1.47	1,411	4,361	-2,950	277	348	248	58.4%
Dec	2.44	3,318	5,614	-2,297	196	375	188	66.6%
Ave	1.80	2,027	4,619	-2,591	236	341	217	61.2%
TTL	-	24,327	55,425	-31,095	-	4,094	2,598	-

